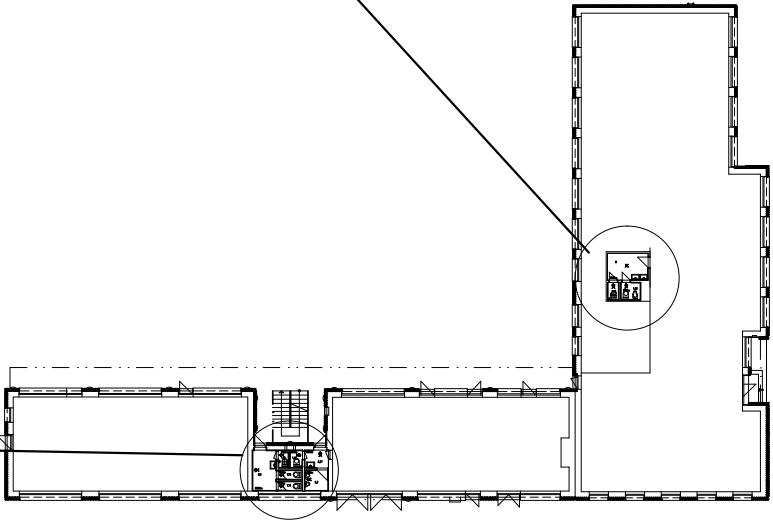
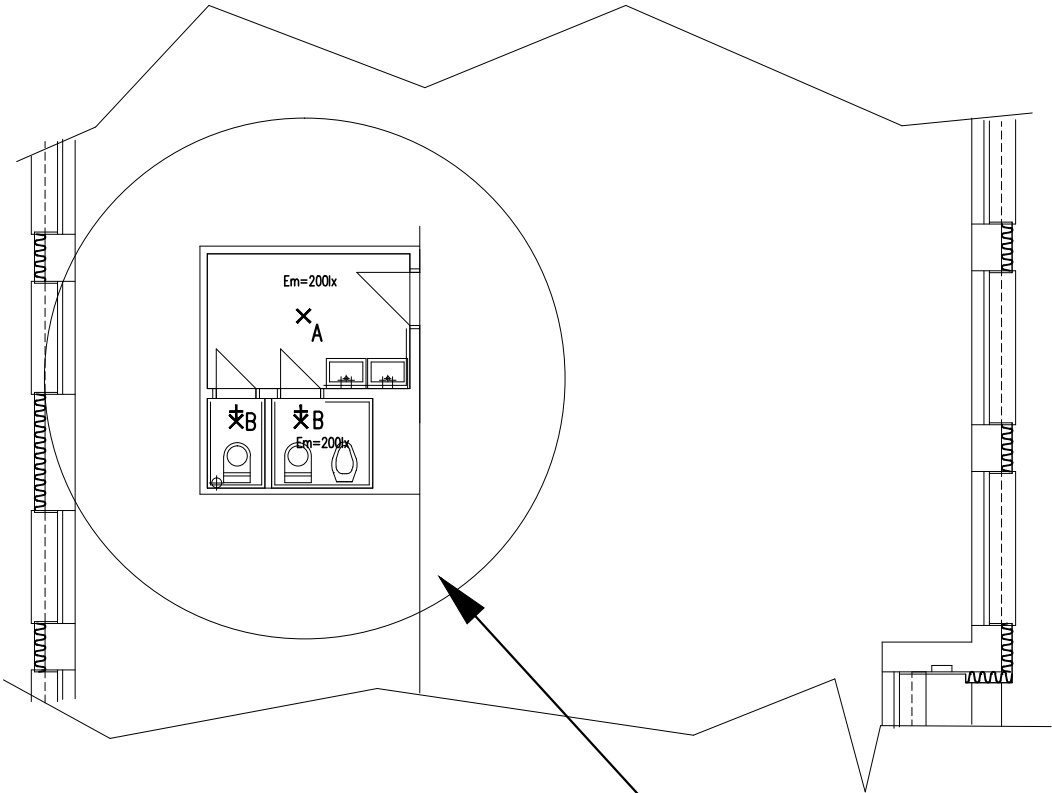
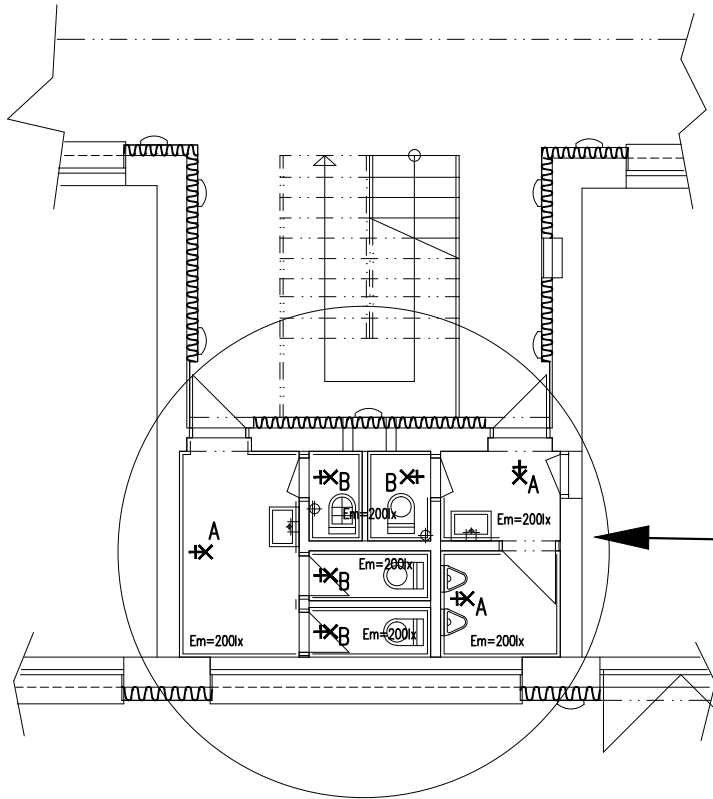


LEGENDA:

- 1 – stávající žárovková svítidla budou demontována, a nahrazena novými svítidly typu LED.
- 2 – stávající spínače pro ovládání svítidel budou nahrazeny novými
- 3 – ostatní stávající elektroinstalace zůstane beze změny

A – svítidlo LED,  
světelný tok: 3600lm  
příkon: 36W  
napájecí napětí: 230V/50Hz  
krytí: IP65

B – svítidlo LED,  
světelný tok: 800lm  
příkon: 12W  
napájecí napětí: 230V/50Hz  
krytí: IP65



VEDOUcí PROJEKTANT : ING. JIŘÍ VOGEL		<div><div><div>SP</div><div>E</div></div><div>SDRUŽENÍ PROJEKTANTŮ ELEKTROTECHNIKŮ Jižní 870 500 03 Hradec Králové 3 spe.chrpa@hsc.cz</div></div>	
VYPRACOVAL : Ing. Josef Chrpa			
INVESTOR : FARMACEUTICKÁ FAKULTA HRADEC KRÁLOVÉ HEYROVSKÉHO 1203, 500 05 HRADEC KRÁLOVÉ			
<div>FARMACEUTICKÁ FAKULTA HRADEC KRÁLOVÉ ZÁMOSTÍ ČP.683, PARC.Č.ST.1376/1,1376/3 ZATEPLENÍ OBVODOVÉHO PLÁŠTĚ A STAVEBNÍ ÚPRAVY SOCIÁLNÍ ZAŘÍZENÍ – VÝMĚNA SVÍTIDEL</div>			
1. NADZEMNÍ PODLAŽÍ – NOVÝ STAV		DRUH PROJEKTU	DPS
		DATUM	VII. 2014
		MĚŘÍTKO	1 : 100
			D.1.4.EL. 2